



LAS PRUEBAS PSICOMÉTRICAS EN EL ÁMBITO LABORAL

Jorge Everardo Aguilar – Morales

2019



LAS PRUEBAS PSICOMÉTRICAS EN EL ÁMBITO LABORAL

Algunas de las pruebas disponibles comercialmente han retomado taxonomías de los rasgos del comportamiento revisadas anteriormente, otras han sido desarrolladas para evaluar aspectos de interés en un campo laboral determinado. Lo importante es conocer los instrumentos disponibles, los proveedores que las comercializan, pero sobre todo, los rasgos que evalúan. Una norma básica de la psicometría que todo estudiante de psicología sabe es que las pruebas deben ser utilizadas para los propósitos que fueron diseñadas, es un error monumental querer determinar ciertos “rasgos” a partir de la interpretación que haga el psicólogo de los resultados de una prueba que evalúa rasgos totalmente distintos. A pesar de que es tan básica esta regla resulta triste observar que es una práctica común entre los psicólogos laborales. Pero esa práctica debe ser cuestionada y eliminada.

En la siguiente tabla se señalan las pruebas más comercializadas en lengua hispana de acuerdo a su aplicación y se destaca el rasgo específico que evalúa.

PRUEBA	CLASIFICACIÓN				TIPO DE PERSONAL			TIEMPO EN MINUTOS APROXIMADOS	APLICACIÓN			RASGO QUE EVALUA
	INTELIGENCIA	PERSONALIDAD	INTERESES VOCACIONALES	HABILIDADES O APTITUDES ESPECÍFICAS	DIRECTIVOS	TÉCNICOS ESPECIALIZADOS	OPERARIOS		APLICACIÓN INDIVIDUAL	APLICACIÓN COLECTIVA	AUTOAPLICACIÓN	
Test rápido de barranquilla. BARSIT. F. Del Olmo.	X						X	10	X	X		<ul style="list-style-type: none"> • Conocimientos Generales. • Comprensión de vocabulario. • Razonamiento verbal. • Razonamiento lógico. • Razonamiento numérico.

PRUEBA	CLASIFICACIÓN				TIPO DE PERSONAL			TIEMPO EN MINUTOS APROXIMADOS	APLICACIÓN			RASGO QUE EVALUA
	INTELIGENCIA	PERSONALIDAD	INTERESES VOCACIONALES	HABILIDADES O APTITUDES ESPECÍFICAS	DIRECTIVOS	TÉCNICOS ESPECIALIZADOS	OPERARIOS		APLICACIÓN INDIVIDUAL	APLICACIÓN COLECTIVA	AUTOAPLICACIÓN	
BETA III. C.E. Kellog y N.W. Norton.	X							25 a 30		X	X	<ul style="list-style-type: none"> • Procesamiento de información visual. • Velocidad de procesamiento. • Razonamiento espacial y no verbal. • Inteligencia fluida.
Escala Weschler de inteligencia para adultos. WAIS. D. Weschler.	X				X	X		110	X			<ul style="list-style-type: none"> • Comprensión verbal. • Organización perceptual. • Memoria de trabajo. • Velocidad de procesamiento.
Test de flexibilidad cognitiva. Cambios. N. Seisdedos.	X				X	X	X	7		X		<ul style="list-style-type: none"> • Flexibilidad Cognitiva.
Factor G: Escala 3. R.B. Cattell y A.K.S. Cattell.	X				X	X		13		X		<ul style="list-style-type: none"> • Inteligencia General.

PRUEBA	CLASIFICACIÓN				TIPO DE PERSONAL			TIEMPO EN MINUTOS APROXIMADOS	APLICACIÓN			RASGO QUE EVALUA
	INTELIGENCIA	PERSONALIDAD	INTERESES VOCACIONALES	HABILIDADES O APTITUDES ESPECÍFICAS	DIRECTIVOS	TÉCNICOS ESPECIALIZADOS	OPERARIOS		APLICACIÓN INDIVIDUAL	APLICACIÓN COLECTIVA	AUTOAPLICACIÓN	
Test de Matrices progresivas. Raven. J. C. Raven.	X				X	X		40 a 90	X	X		• Inteligencia general.
Test de dominós. D-48 y D-70. F. Kowrinsky y P. Rennes.	X					X		25		X		• Inteligencia general.
Test de inteligencia general. OTIS. A.S. Otis.	X						X	30		X		• Inteligencia general.
Resolución de problemas. RP-30. N. Seisdedos.	X				X	X		17	X	X		• Rapidez y flexibilidad al realizar operaciones lógicas.

PRUEBA	CLASIFICACIÓN				TIPO DE PERSONAL			TIEMPO EN MINUTOS APROXIMADOS	APLICACIÓN			RASGO QUE EVALUA
	INTELIGENCIA	PERSONALIDAD	INTERESES VOCACIONALES	HABILIDADES O APTITUDES ESPECÍFICAS	DIRECTIVOS	TÉCNICOS ESPECIALIZADOS	OPERARIOS		APLICACIÓN INDIVIDUAL	APLICACIÓN COLECTIVA	AUTOAPLICACIÓN	
Aptitud de tipo superior. CLAVES. N. Seisdedos.	X				X	X		25	X	X		<ul style="list-style-type: none"> • Capacidad Intelectual de tipo inductivo y deductivo.
Cuestionario de 16 factores de personalidad. R. Cattell y otros.		X			X	X		45 a 60	X	X		<p>Escalas primarias:</p> <ul style="list-style-type: none"> • Afabilidad. • Razonamiento. • Estabilidad. • Dominancia. • Animación. • Atención a las normas. • Atrevimiento. • Sensibilidad. • Vigilancia. • Abstracción. • Privacidad. • Aprensión. • Apertura al cambio. • Autosuficiencia • Perfeccionismo • Tensión. <p>Estilos de respuesta:</p> <ul style="list-style-type: none"> • Manipulación de la imagen. • Infrecuencia. • Aquiescencia. <p>Dimensiones globales:</p> <ul style="list-style-type: none"> • Extraversión. • Ansiedad. • Dureza. • Extroversión. • Independencia. • Autocontrol.

PRUEBA	CLASIFICACIÓN				TIPO DE PERSONAL			TIEMPO EN MINUTOS APROXIMADOS	APLICACIÓN			RASGO QUE EVALUA
	INTELIGENCIA	PERSONALIDAD	INTERESES VOCACIONALES	HABILIDADES O APTITUDES ESPECÍFICAS	DIRECTIVOS	TÉCNICOS ESPECIALIZADOS	OPERARIOS		APLICACIÓN INDIVIDUAL	APLICACIÓN COLECTIVA	AUTOAPLICACIÓN	
Perfil-Inventario de la personalidad. P-IPG L. Gordon.		X			X	X	X	30	X	X	X	<ul style="list-style-type: none"> • Ascendencia. • Responsabilidad. • Estabilidad Emocional. • Sociabilidad. • Cautela. • Originalidad. • Relaciones personales. • Vigor.
Inventario de personalidad para vendedores. IPV. Les Edition Du Centre De Psychologie Apiquée.		X				X	X	40	X	X		<p>Rasgos específicos:</p> <ul style="list-style-type: none"> • Disposición general para la venta. • Receptividad. • Agresividad. <p>Rasgos de personalidad:</p> <ul style="list-style-type: none"> • Comprensión. • Adaptabilidad. • Control de sí mismo. • Tolerancia a la frustración. • Combatividad. • Dominio. • Seguridad. • Actividad. • Sociabilidad.

PRUEBA	CLASIFICACIÓN				TIPO DE PERSONAL			TIEMPO EN MINUTOS APROXIMADOS	APLICACIÓN			RASGO QUE EVALUA
	INTELIGENCIA	PERSONALIDAD	INTERESES VOCACIONALES	HABILIDADES O APTITUDES ESPECÍFICAS	DIRECTIVOS	TÉCNICOS ESPECIALIZADOS	OPERARIOS		APLICACIÓN INDIVIDUAL	APLICACIÓN COLECTIVA	AUTOAPLICACIÓN	
Inventario de rasgos temperamentales Louis Leon Thurstone.		X				X	X	30	X	X	X	Rasgos temperamentales: <ul style="list-style-type: none"> • Activo. • Vigoroso. • Impulsivo. • Dominante. • Estable. • Sociable. • Reflexivo.
Cuestionario de los 5 grandes factores de la personalidad. BFQ. G.V. Caprara.		X			X	X		30	X	X		<ul style="list-style-type: none"> • Energía. • Afabilidad. • Tesón. • Estabilidad Emocional. • Apertura mental.
Cuestionario de personalidad. CEP. J.L. Pinillos.		X				X	X	25		X		<ul style="list-style-type: none"> • Estabilidad emocional. • Extraversión social. • Paranoïdismo.
Cuestionario de Personalidad situacional. EPQ-R. H.J: Eysenck y S.B. G. Eysenck.		X				X	X	30		X		<ul style="list-style-type: none"> • Extraversión. • Emotividad. • Dureza. • Disimulo/ Conformidad.

PRUEBA	CLASIFICACIÓN				TIPO DE PERSONAL			TIEMPO EN MINUTOS APROXIMADOS	APLICACIÓN			RASGO QUE EVALUA
	INTELIGENCIA	PERSONALIDAD	INTERESES VOCACIONALES	HABILIDADES O APTITUDES ESPECÍFICAS	DIRECTIVOS	TÉCNICOS ESPECIALIZADOS	OPERARIOS		APLICACIÓN INDIVIDUAL	APLICACIÓN COLECTIVA	AUTOAPLICACIÓN	
Inventario Multifásico de la personalidad Minnesota. MMPI-2. J.N. Butcher, W.G. Dahlstrom, J.R. Graham, A. Tellegen y B. Kaemmer.		X			X	X		60 a 90	X	X	X	<ul style="list-style-type: none"> Hipocondría. Histeria de conversión. Desviación psicopática. Masculinidad-Feminidad. Paranoia. Psicastenia. Esquizofrenia. Hipomanía. Introversión social. Ansiedad. Miedos. Obsesividad. Depresión. Preocupación por la salud. Pensamiento estafalario. Hostilidad. Cinismo. Conductas antisociales. Comportamiento tipo A. Baja autoestima. Malestar social. Problemas familiares. Interferencia laboral. Indicadores negativos de tratamiento. Mentira. Incoherencia.

PRUEBA	CLASIFICACIÓN				TIPO DE PERSONAL			TIEMPO EN MINUTOS APROXIMADOS	APLICACIÓN			RASGO QUE EVALUA
	INTELIGENCIA	PERSONALIDAD	INTERESES VOCACIONALES	HABILIDADES O APTITUDES ESPECÍFICAS	DIRECTIVOS	TÉCNICOS ESPECIALIZADOS	OPERARIOS		APLICACIÓN INDIVIDUAL	APLICACIÓN COLECTIVA	AUTOAPLICACIÓN	
Inventario Millon de estilos de la personalidad. MIPS. T. Millon.		X			X			30				<ul style="list-style-type: none"> • Metas motivacionales: expansión, Preservación, modificación, adecuación, individualidad, protección. • Modos cognitivos: Extraversión, introversión, sensación, intuición, pensamiento, sentimiento, sistematización, innovación. • Comportamientos interpersonales: retraimiento, sociabilidad, indecisión, decisión, discrepancia, conformismo, sumisión, dominio, descontento, aquiescencia. • Índices de control: impresión positiva, negativa y consistencia.

PRUEBA	CLASIFICACIÓN				TIPO DE PERSONAL			TIEMPO EN MINUTOS APROXIMADOS	APLICACIÓN			RASGO QUE EVALUA
	INTELIGENCIA	PERSONALIDAD	INTERESES VOCACIONALES	HABILIDADES O APTITUDES ESPECÍFICAS	DIRECTIVOS	TÉCNICOS ESPECIALIZADOS	OPERARIOS		APLICACIÓN INDIVIDUAL	APLICACIÓN COLECTIVA	AUTOAPLICACIÓN	
<p>Escala de preferencias-personal. F. Kuder.</p>			X				X	60				<ul style="list-style-type: none"> • Preferencia por trabajo en grupo. • Preferencia por situaciones estables y familiares. • Preferencia por trabajo de orden intelectual o teórico. • Preferencia por situaciones no conflictivas. • Inclinationes para dirigir o dominar a los demás.
<p>Escala de preferencias-vocacional. F. Kuder.</p>			X				X	60				<ul style="list-style-type: none"> • Interés en actividades al aire libre. • Interés mecánico. • Interés para el cálculo. • Interés científico. • Interés persuasivo. • Interés artístico plástico. • Interés literario. • Interés musical. • Interés por el servicio social. • Interés en el trabajo de oficina.

PRUEBA	CLASIFICACIÓN				TIPO DE PERSONAL			TIEMPO EN MINUTOS APROXIMADOS	APLICACIÓN			RASGO QUE EVALUA
	INTELIGENCIA	PERSONALIDAD	INTERESES VOCACIONALES	HABILIDADES O APTITUDES ESPECÍFICAS	DIRECTIVOS	TÉCNICOS ESPECIALIZADOS	OPERARIOS		APLICACIÓN INDIVIDUAL	APLICACIÓN COLECTIVA	AUTOAPLICACIÓN	
Inventario de intereses vocacionales. L. L. Thurstone.			X			X	X	15	X	X		<ul style="list-style-type: none"> • Intereses vocacionales en las áreas de: • Ciencias físicas. • Ciencias biológicas. • Cálculo. • Negocios. • Ejecutivas. • Persuasivas. • Literarias. • Servicio social. • Artísticas. • Musicales.
Escala multidimensional de asertividad. M. Flores y R. Díaz.				X	X	X	X	20 a 30	X	X		<ul style="list-style-type: none"> • Asertividad indirecta. • No asertividad. • Asertividad.
Estudio de valores. G. Allport, P. Vernon y G. Lindzey.				X	X	X		30	X	X	X	<ul style="list-style-type: none"> • Valores teóricos. • Valores económicos. • Valores estéticos. • Valores sociales. • Valores políticos. • Valores religiosos.

PRUEBA	CLASIFICACIÓN				TIPO DE PERSONAL			TIEMPO EN MINUTOS APROXIMADOS	APLICACIÓN			RASGO QUE EVALUA
	INTELIGENCIA	PERSONALIDAD	INTERESES VOCACIONALES	HABILIDADES O APTITUDES ESPECÍFICAS	DIRECTIVOS	TÉCNICOS ESPECIALIZADOS	OPERARIOS		APLICACIÓN INDIVIDUAL	APLICACIÓN COLECTIVA	AUTOAPLICACIÓN	
Test de habilidades de negociación. NEGO. P. Poujaud y G. Gatier.				X			X	20 a 30	X	X		<ul style="list-style-type: none"> • Ascendencia. • Sumisión. • Argumentos (concretos, exploratorios, conectados con el tiempo e indiferenciados). • Fenómenos (justificación, humor, seducción descentramiento). • Respuestas vulgares (estadísticamente frecuentes).
Prueba de destreza de Stromberg. E. R. Stromberg.				X		X	X	5 a 10	X			<ul style="list-style-type: none"> • Destreza manual. • Velocidad y exactitud.

PRUEBA	CLASIFICACIÓN				TIPO DE PERSONAL			TIEMPO EN MINUTOS APROXIMADOS	APLICACIÓN			RASGO QUE EVALUA
	INTELIGENCIA	PERSONALIDAD	INTERESES VOCACIONALES	HABILIDADES O APTITUDES ESPECÍFICAS	DIRECTIVOS	TÉCNICOS ESPECIALIZADOS	OPERARIOS		APLICACIÓN INDIVIDUAL	APLICACIÓN COLECTIVA	AUTOAPLICACIÓN	
Prueba de aptitudes básicas para la informática. N. Seisdedos.				X		X		56		X		<ul style="list-style-type: none"> • Comprensión verbal. • Comprensión de problemas y conceptos matemáticos. • Atención concentrada y resistencia a la monotonía. • Razonamiento lógico. • Capacidad para establecer clasificaciones. • Capacidad de análisis y organización de fases lógicas para la resolución de problemas.
Test de aptitud verbal. BAIRES. N. Cortada de Kohan.				X	X	X		25	X	X		<ul style="list-style-type: none"> • Comprensión verbal.
Test de destrezas en el manejo de herramientas. BENNETT. G.K. Bennett.				X		X	X	---	X	X		<ul style="list-style-type: none"> • Eficacia en uso de herramientas comunes.

PRUEBA	CLASIFICACIÓN				TIPO DE PERSONAL			TIEMPO EN MINUTOS APROXIMADOS	APLICACIÓN			RASGO QUE EVALUA
	INTELIGENCIA	PERSONALIDAD	INTERESES VOCACIONALES	HABILIDADES O APTITUDES ESPECÍFICAS	DIRECTIVOS	TÉCNICOS ESPECIALIZADOS	OPERARIOS		APLICACIÓN INDIVIDUAL	APLICACIÓN COLECTIVA	AUTOAPLICACIÓN	
Test de destreza con pequeños objetos. CRAWFORD. J. E. Crawford y D. M. Crawford.				X			X	12	X			<ul style="list-style-type: none"> • Coordinación visomotriz fina.
Test de Atención. D2. R. Brickenkamp y E. Zilmer.				X	X	X	X	10	X	X		<ul style="list-style-type: none"> • Velocidad de procesamiento. • Atención selectiva. • Concentración mental.
Inteligencia Creativa. CREA. F. J. Corbala, F. Martínez, D. Donolo, C. Alonso, M. Tejerina y R. M. Limiñana.				X		X		20	X	X		<ul style="list-style-type: none"> • Medida cognitiva de la creatividad.

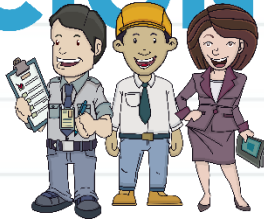
PRUEBA	CLASIFICACIÓN				TIPO DE PERSONAL			TIEMPO EN MINUTOS APROXIMADOS	APLICACIÓN			RASGO QUE EVALUA
	INTELIGENCIA	PERSONALIDAD	INTERESES VOCACIONALES	HABILIDADES O APTITUDES ESPECÍFICAS	DIRECTIVOS	TÉCNICOS ESPECIALIZADOS	OPERARIOS		APLICACIÓN INDIVIDUAL	APLICACIÓN COLECTIVA	AUTOAPLICACIÓN	
Formas idénticas. FI. L. L. Thurstone.				X			X	4		X		<ul style="list-style-type: none"> Aptitudes perceptivas y de atención.
Instrucciones complejas. IC. M. Yela.				X		X	X	7		X		<ul style="list-style-type: none"> Comprensión de instrucciones escritas.
Test de aptitudes mecánicas. T. W. Mac Quarrie.				X			X	12		X		<ul style="list-style-type: none"> Precisión y rapidez manual.
Memoria visual de rostros. MVR. N. Seis dedos.				X			X	15	X	X		<ul style="list-style-type: none"> Memoria a mediano plazo.
Rapidez motora. M. Yela.				X			X	8	X			<ul style="list-style-type: none"> Movimientos de brazo y mano.

PRUEBA	CLASIFICACIÓN				TIPO DE PERSONAL			TIEMPO EN MINUTOS APROXIMADOS	APLICACIÓN			RASGO QUE EVALUA
	INTELIGENCIA	PERSONALIDAD	INTERESES VOCACIONALES	HABILIDADES O APTITUDES ESPECÍFICAS	DIRECTIVOS	TÉCNICOS ESPECIALIZADOS	OPERARIOS		APLICACIÓN INDIVIDUAL	APLICACIÓN COLECTIVA	AUTOAPLICACIÓN	
Test de Observación. TO-1 Palabras. F. Rosel.				X			X	5		X		<ul style="list-style-type: none"> Atención. Concentración. Rapidez de percepción visual.
Toulouse-Piéron. TP. E. Toulouse y H. Piéron.				X			X	10		X		<ul style="list-style-type: none"> Aptitudes perceptivas. Atención.
Test semántico de aptitud verbal. TSAV. J. Pereña.				X			X	11				<ul style="list-style-type: none"> Comprensión verbal.
Coordinación Visomotora. M. Yela.				X			X	3	X			<ul style="list-style-type: none"> Coordinación Visomotora.

Un catálogo amplio de pruebas puede obtenerse consultando el Mental Measurement Yearbook (<http://www.unl.edu/buros>).

DIRECCIÓN

DE PERSONAL .COM



es una marca registrada.

Todos los materiales tienen derechos de autor pero existe la autorización para que puedan ser reproducidos sin fines de lucro y notificando a los autores de su reproducción.

DIRECCIÓN
DE PERSONAL .COM



Es un sitio auspiciado
por



GESTIÓN DEL
COMPORTAMIENTO
ORGANIZACIONAL
CONSULTORÍA



El primer despacho de consultoría en América Latina que utiliza de forma explícita los principios derivados de las ciencias del comportamiento PARA MEJORAR LA PRODUCTIVIDAD Y LA SATISFACCIÓN DEL PERSONAL en un ambiente de trabajo colaborativo.

E-mail: gestiondelcomportamiento@gmail.com

En Facebook/ [direcciondepersonal](#)